

Landssamband smábátaeigenda

veiðiráðgjöf HAFRÓ 2010/2011

ÖP/09.07.2010

LANDSSAMBAND
smábátaeigenda



Tillögur LS – 2010 / 2011

	Tillögur LS	Tillaga HAFRÓ 2010/2011	FRÁVIK LS og Hafró	Leyfilegur heildarafli 2009/2010	Tillaga HAFRÓ 2009/2010
Þorskur	<u>200 þús tonn</u>	160.000	33%	150.000	150.000
Ýsa	<u>70 þús tonn</u>	45.000	11%	63.000	57.000
Ufsi	<u>65 þús tonn</u>	40.000	30%	50.000	35.000
Steinbítur	<u>13 þús tonn</u>	8.500	8%	12.000	10.000
Langa	<u>9.000 tonn</u>	7.500	29%	7.000	6.000
Keila	<u>7.500 tonn</u>	6.000	36%	5.500	5.000

Samánburður á
mælingum veiði-
og
hrygningarstofns

Veiðistofn

Hrygningarstofn

2009

2010

2011

2009

2010

2011

Skýrsla Hafró
2009

702

722

223

239

Skýrsla Hafró
2010

793

846

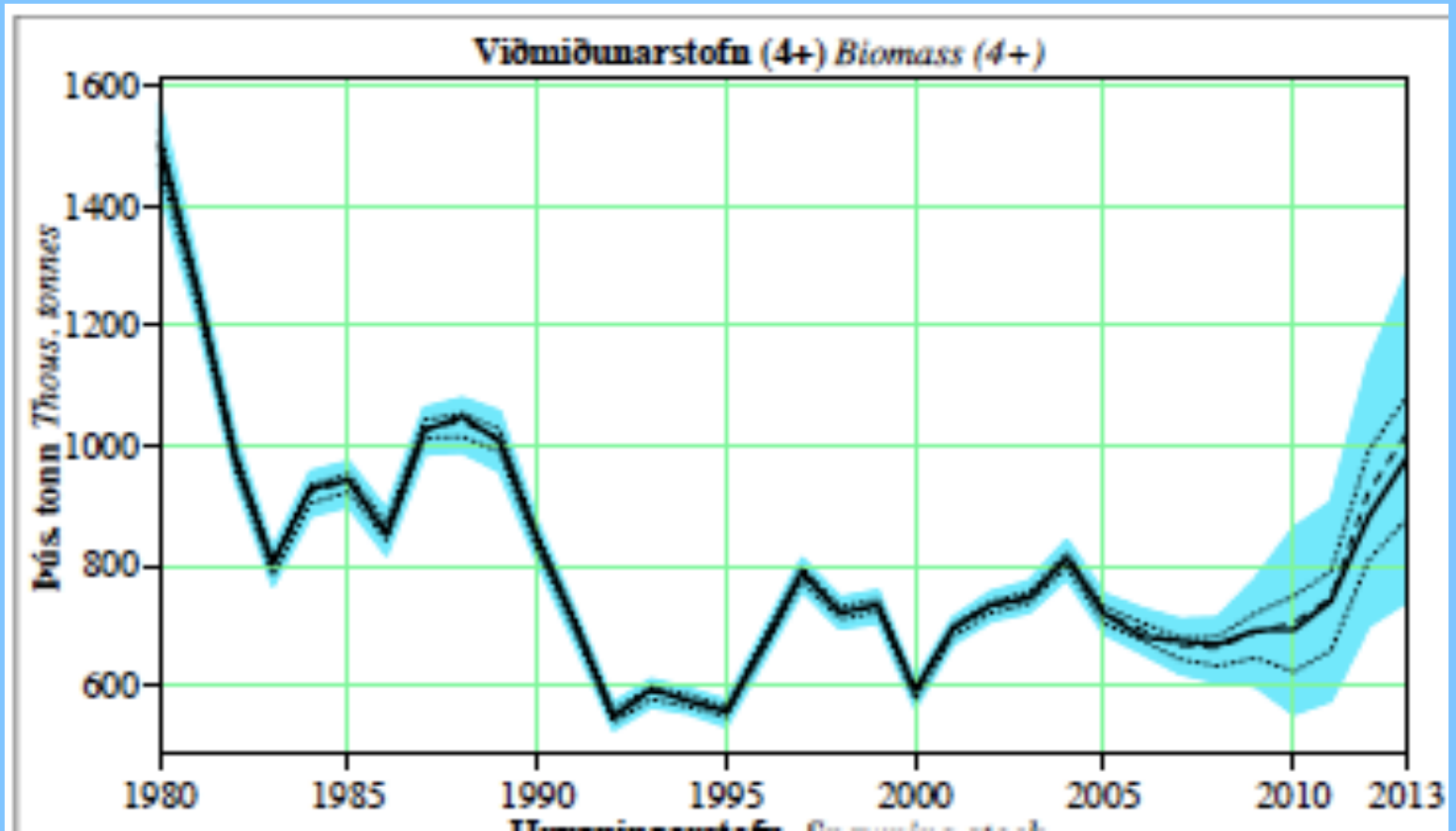
902

254

300

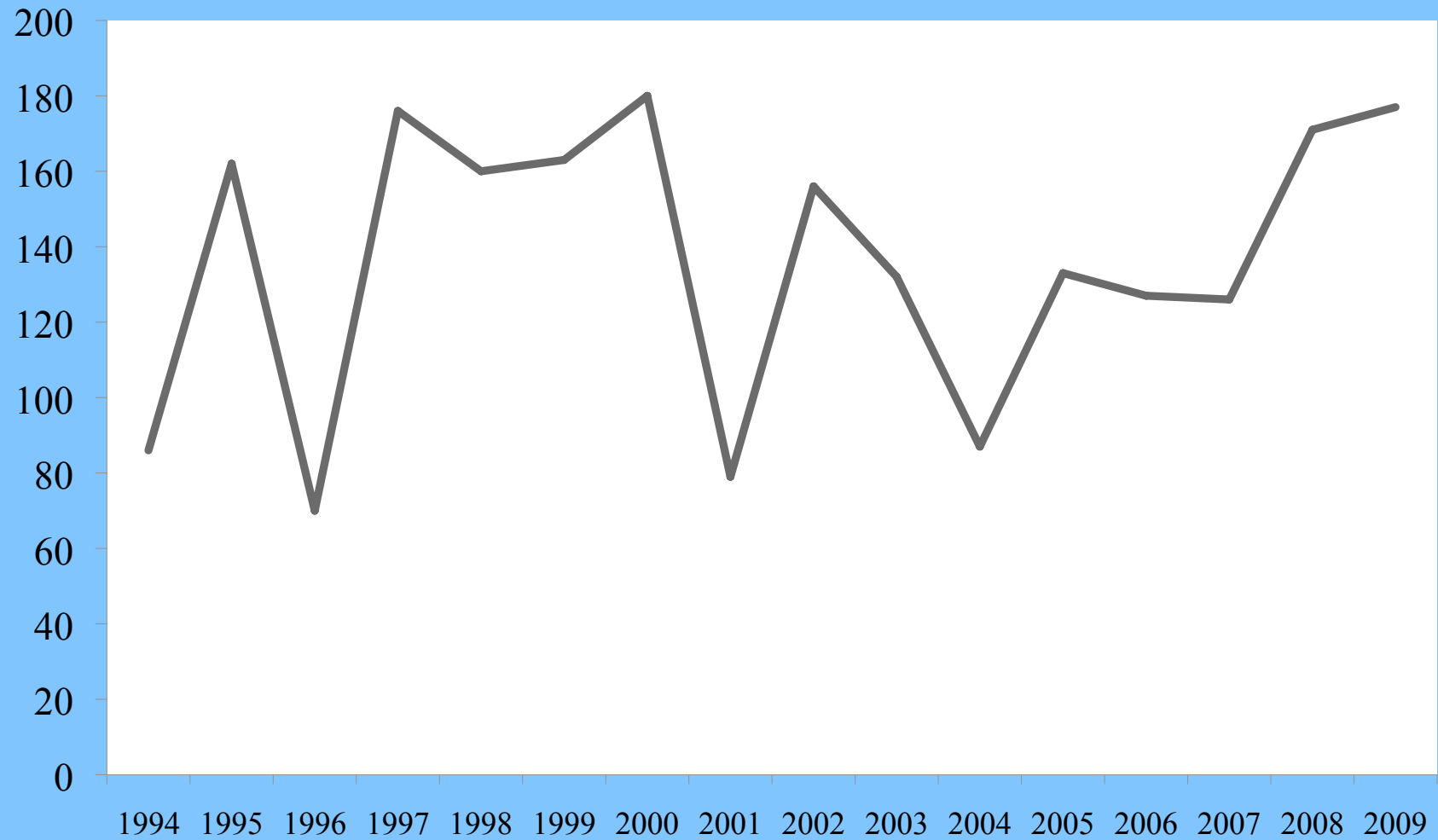
325

Úr ástandsskýrslu HAFRÓ 2009

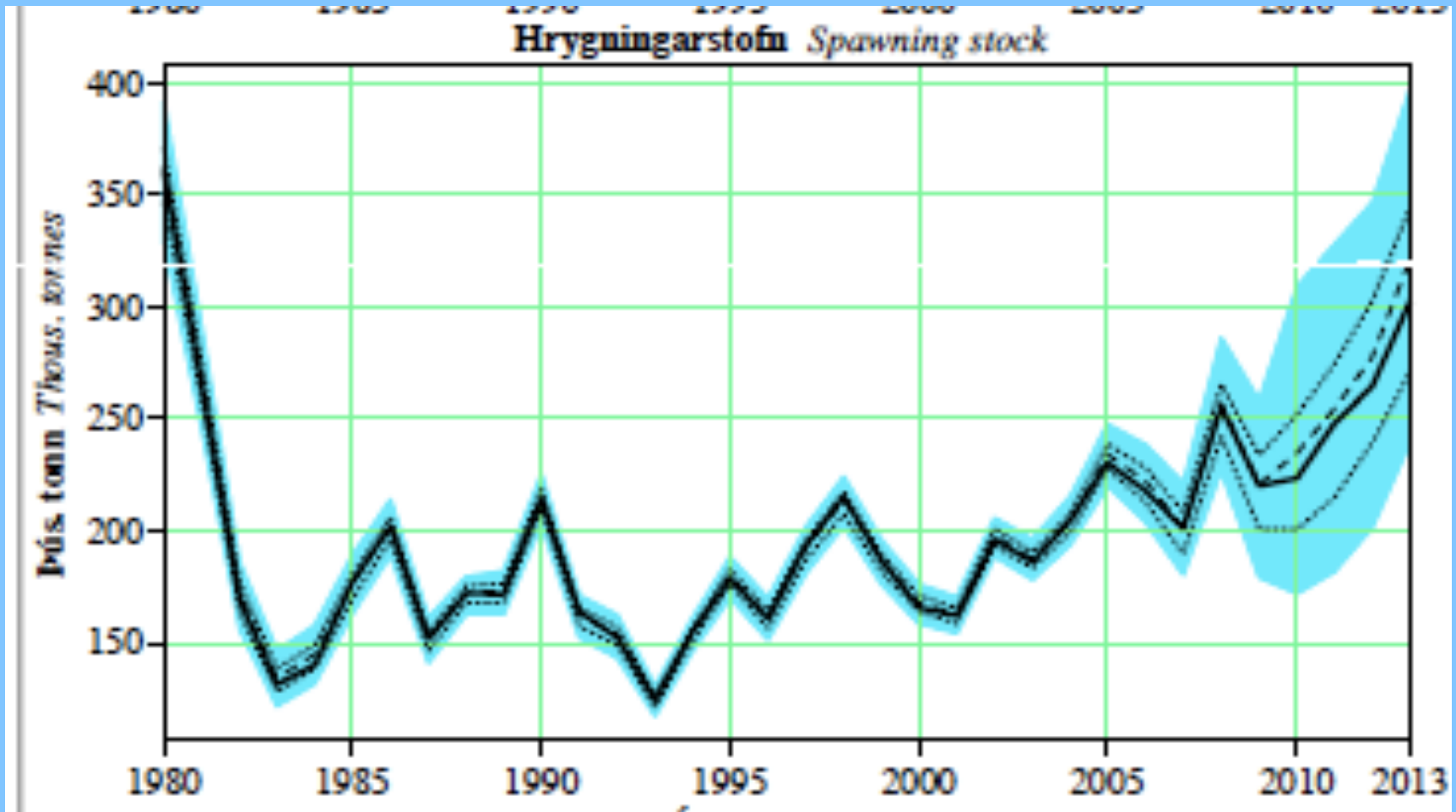


Styrkleiki árganga - nýliðun

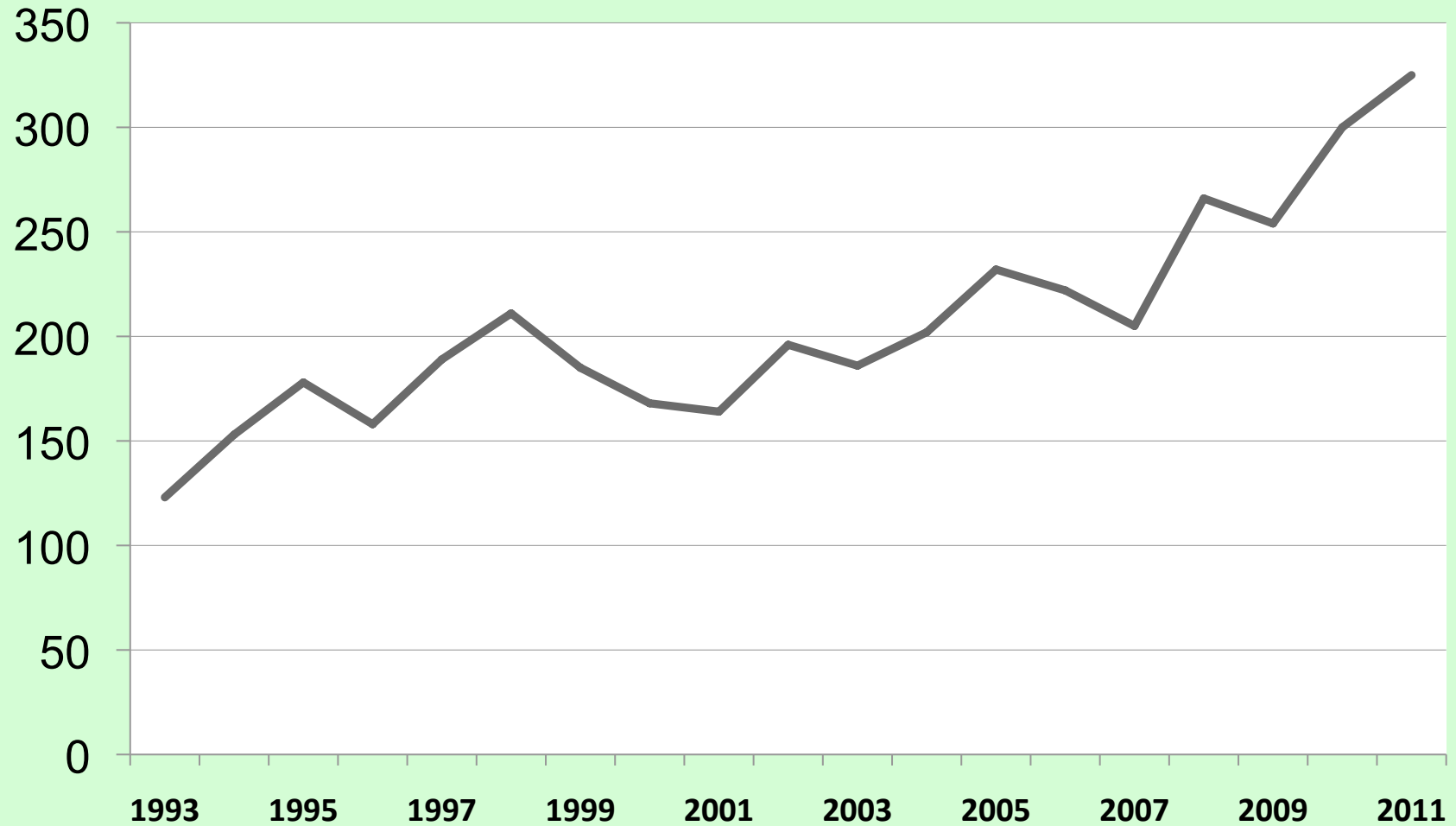
Millj. nýliða



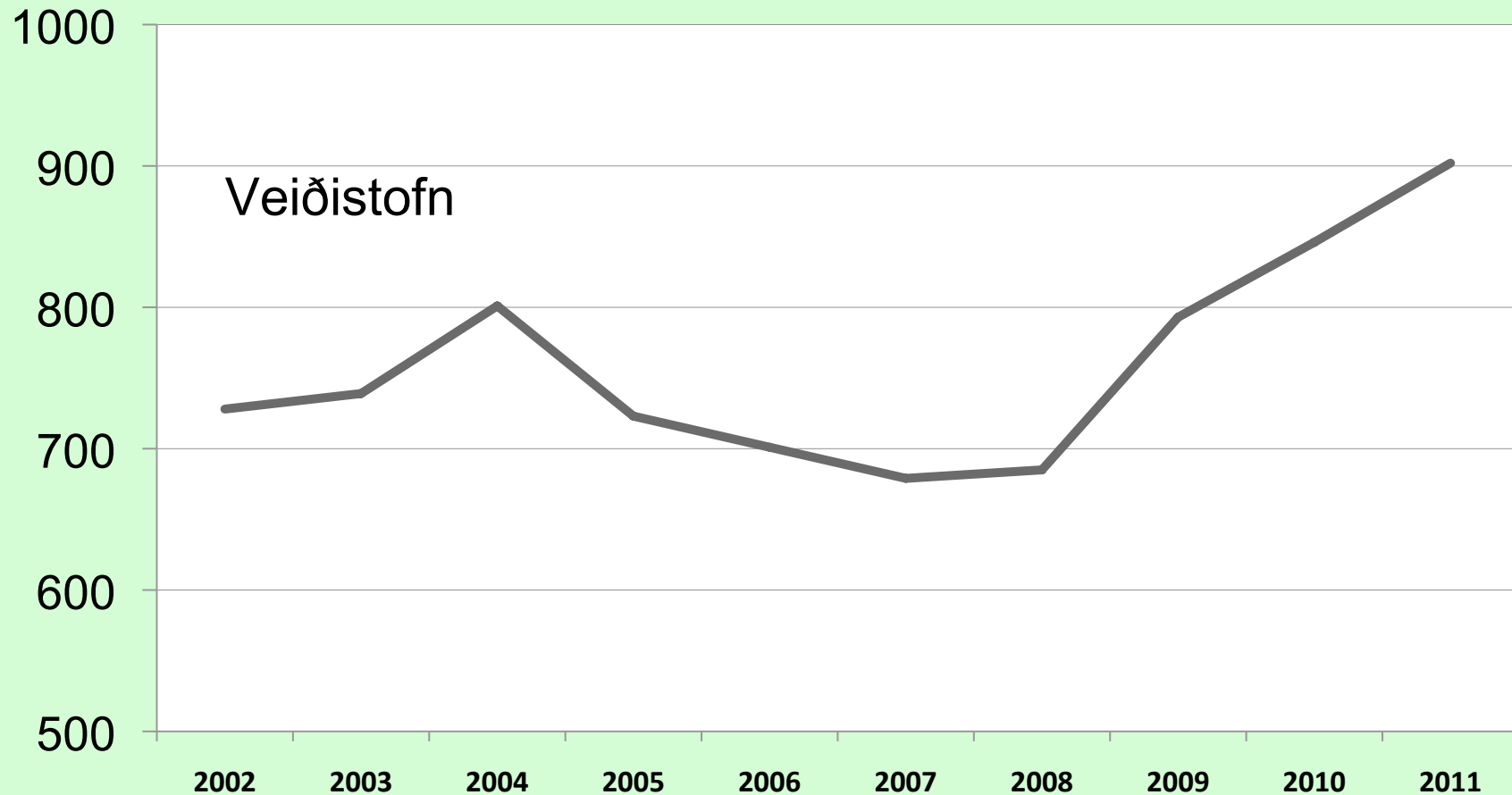
Úr ástandsskýrslu HAFRÓ 2009



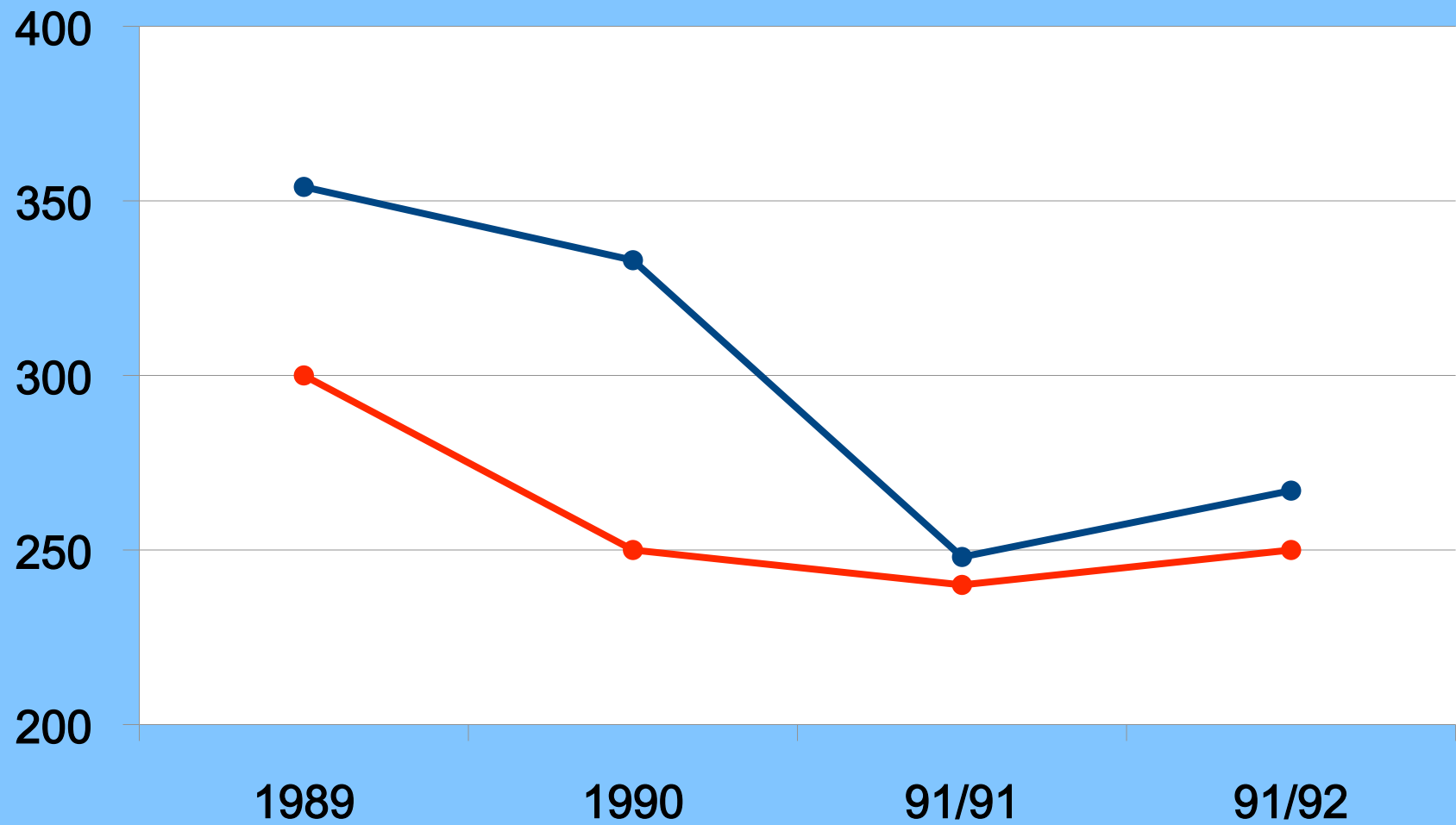
Frá og með árinu 1993 hefur hrygningarstofn verið í vexti. **2010** mælist hann **300 þús. tonn** og hefur ekki verið stærri síðan 1981 en þá var þorskaflinn 461 þús. tonn



Frá og með árinu 2008 hefur veiðistofn verið í vexti. 2011 er hann áætlaður 902 þús. tonn en hærri tala hefur ekki sést í rúm 20 ár, eða frá 1989 þegar hann mældist milljón tonn



Þorskur - tillaga Hafró og veiði 1989 - 1991



stofnar sjávar 2009/2010 — aflahorfur 2010/2011

TAFLA 2.1.2

PORSKUR. Áhrif mismunandi aflahámarks á áætlaða stærð stofnsins (þús. tonna) árið 2012.

COD. Projection of stock and spawning stock biomass (thous. tonnes) in 2012 for different management strategies.

2010				2011				2012	
Áætlaður afli	Stofn 4+	Hrygn. stofn	$F^{1)}$	Aflahá- mark	Stofn 4+	Hrygn. stofn	$F^{1)}$	Stofn 4+	Hrygn. stofn
<i>Pred. landings</i>	<i>Stock4+</i>	<i>Spawn.stock</i>		<i>TAC</i>	<i>Stock4+</i>	<i>Spawn.Stock</i>		<i>Stock4+</i>	<i>Spawn.stock</i>
152	846	300	0.29	100	904	344	0.17	1096	437
				160 ²⁾	904	327	0.28	1025	371
				200	904	315	0.36	979	333

2011				2012	
Aflahá- mark TAC	Stofn 4+ Stock4+	Hrygn. stofn Spawn.Stock	$F^{1)}$	Stofn 4+ Stock4+	Hrygn. stofn Spawn.stock
100	904	344	0.17	1096	437
160 ²⁾	904	327	0.28	1025	371
200	904	315	0.36	979	333